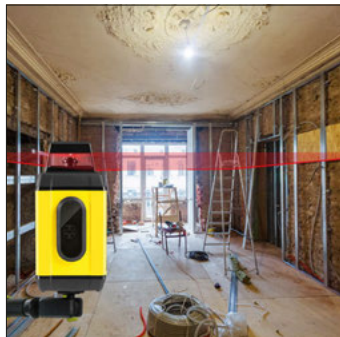
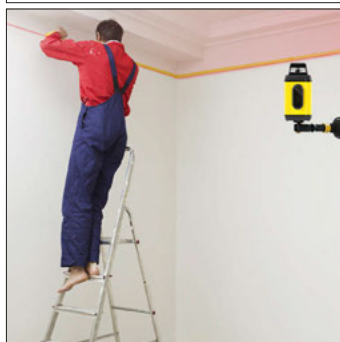


BD7A Láser giratorio

Para alinear y trabajar con absoluta precisión en interiores

El láser rotativo en 360° DB7, de funcionamiento por batería, es una ayuda en los trabajos de decoración y montaje en casa, en los que es esencial conseguir una alta precisión de medición y exactitud. Con solo pulsar un botón, mediante la proyección omnidireccional de una línea láser horizontal el aparato facilita, por ejemplo, la colocación de cenefas en papeles para recubrir paredes o la perforación de agujeros ubicados exactamente a una altura uniforme. ¡Y todo ello en las cuatro paredes simultáneamente! En caso de que sea necesario, el BD7A proyecta adicionalmente una línea láser vertical sobre la pared opuesta para, por ejemplo, alinear cuadros y estanterías por esa cruz de láser recta o para colocar azulejos en una trama precisa. También es posible proyectar en un abrir y cerrar de ojos una línea de referencia inclinada a un ángulo de inclinación libremente ajustable. Con ello resulta un juego de niños el montaje, por lo general complicado, de una barandilla colocada paralela a los peldaños.

Tres modos de funcionamiento y el ajuste de la inclinación, así como el soporte combinado multifuncional, hacen que el láser de línea compacto BD7A sea una herramienta imprescindible para los aficionados al bricolaje. Olvídense de la laboriosa manipulación de un nivel de burbuja y un lápiz previa al trabajo de montaje en sí. El medidor es autonivelante y compensa de manera totalmente automática irregularidades del suelo de hasta 3°. Esta autonivelación dura solo pocos segundos y se ejecuta inmediatamente después de conectar el aparato.



Ventajas en la práctica

- 3 modos de proyección: Funcionamiento horizontal en 360°, funcionamiento con cruz de líneas, funcionamiento vertical a 90°
- Proyecta líneas láser de luz potente a una distancia de hasta 10 metros
- Láser rotativo autonivelante: siempre nivelado automáticamente
- Alta precisión de solo $\pm 0,8$ mm/m (para 0°)
- Óptimo para la alineación rápida de agujeros, cuadros, azulejos, tiras de papel pintado, armarios de pared, estanterías etc.
- Alerta óptica para valores fuera de la gama de autonivelación
- Incluye soporte multifuncional combinado con borne universal más ventosa
- La tecnología láser más moderna de un manejo sumamente sencillo
- Extremadamente ligera y robusta
- Se puede usar inmediatamente en cualquier lugar gracias al funcionamiento con baterías recargables
- Función de inmovilización para la proyección también de líneas inclinadas.
- Interruptor de funcionamiento con posición de transporte para la fijación con seguridad de la posición posición del láser al cambiar de lugar
- Conexión integrada de ¼ pulgada para trípode
- Carga rápida mediante el cable USB suministrado



Datos técnicos

Número de artículo	3.510.205.152
Indicador	2 LED del estado (rojo/verde)
Área de nivelación automática	$\pm 3^\circ$
Alcance	10 m
Clase de láser	2
Potencia del láser	1 mW
Láser de longitud de onda	650 nm
Precisión	$\pm 0,8$ mm/m (para 0°), ± 1 mm/m (para $\leq 3^\circ$)
Tipo de protección	IP40
Funciones	Autonivelación cardánica, Manejo intuitivo, Proyección de líneas cruzadas e individuales (360° horizontal, 90° vertical), Bloqueo de la función del láser (protección para el transporte) y respaldo reclinable, Alerta óptica para valores fuera de la gama de autonivelación, Rosca para el trípode de ¼ pulgadas, Brazo de soporte multifuncional
Alimentación eléctrica	1 x 3,7 V Batería Li-Ion integrada
Dimensiones	55 mm x 55 mm x 112 mm
Peso	280 g
Volumen de suministro	Aparato de medición, Batería de ion de litio (integrada), Brazo de soporte multifuncional, Cable Micro USB, Manual de instrucciones
Accesorios disponibles	Trípode Universal (6300000200)