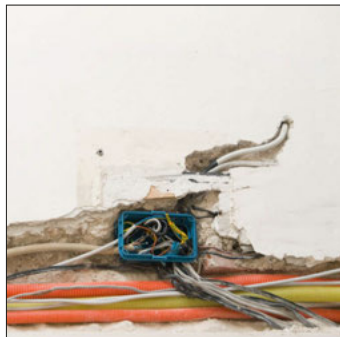


BI20 Escáner de pared

Detector imprescindible como ayuda para taladrar y orientarse

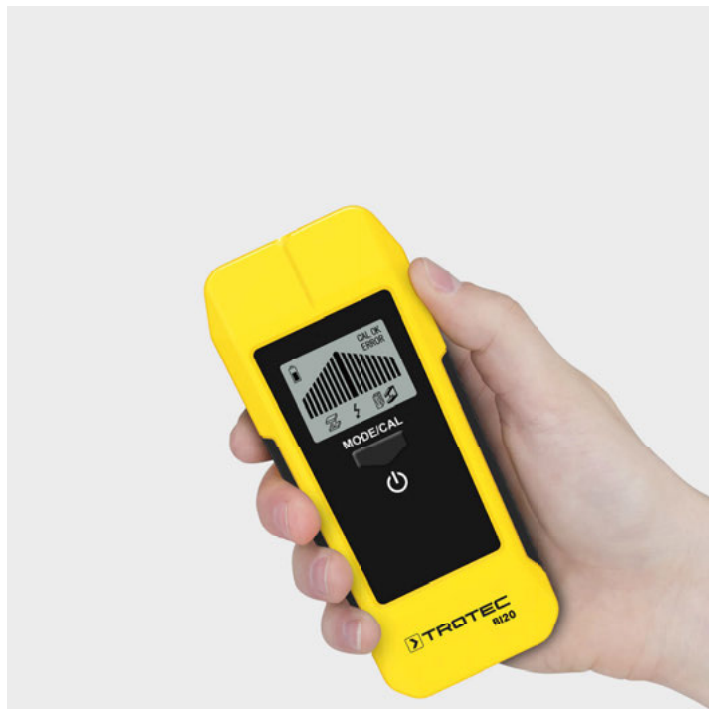
El escáner de pared BI20 es imprescindible tanto para profesionales como para los apasionados del bricolaje: El medidor localiza de manera fiable, además de metales ferrosos y no ferrosos y líneas conductoras de la electricidad, también subestructuras de madera que se encuentran debajo del revoque, el yeso o el hormigón. El aparato detecta hasta una profundidad de 50 mm estos factores potencialmente interferentes en todos los trabajos en paredes y suelos.

El BI20 dispone además de una función de alarma audiovisual mediante la cual avisa la detección de líneas conductoras de corriente alterna. Este aparato de fácil manejo está dotado de una desconexión automática para ahorrar batería y convence además por una excelente relación calidad-precio.



Ventajas en la práctica

- Desarrollo, diseño, fabricación: 100 % Trotec
- Detección sencilla de líneas conductoras de la electricidad (CD), madera o metal en paredes y suelos
- Hasta 50 mm de profundidad de detección
- Alarma audiovisual al detectar corriente alterna
- Sencillo manejo mediante una única tecla
- Visualización del estado de la batería
- Desconexión automática
- Diseño industrial alemán optimizado para la práctica – modelo registrado



Datos técnicos

Número de artículo	3.510.205.141
Profundidad de detección de metal y cables conductores	máx. 50 mm
Profundidad de detección de madera	máx. 25,4 mm
Funciones	Modos de medición: Metal, madera, cable eléctrico (CA), Desconexión automática, Generador de señales visuales, Generador de señales acústicas, Visualización del estado de la batería
Alimentación eléctrica	1 x Batería de bloque de 9 V
Dimensiones	168 mm x 35 mm x 75 mm
Peso	210 g
Volumen de suministro	Aparato de medición, Batería(s), Manual de instrucciones