

BE14 Detector de Tensión

Detección de tensión rápida y sin contacto

El BE14 es un detector de tensión sin necesidad de contacto que no sólo posibilita la localización rápida de cortes en la línea o cables abiertos, como por ejemplo en tambores de cables o cadenas de luces, sino que también detecta conductores que conduzcan corriente tales como enchufes, interruptores o cables conectores.

Mediante métodos de medición capacitivos es posible realizar el control de la tensión de manera rápida, sencilla y sin contacto.

En el momento en que la punta del medidor detecta tensión en el área de localización, la luz LED roja empieza a parpadear, acompañada por una alarma acústica.

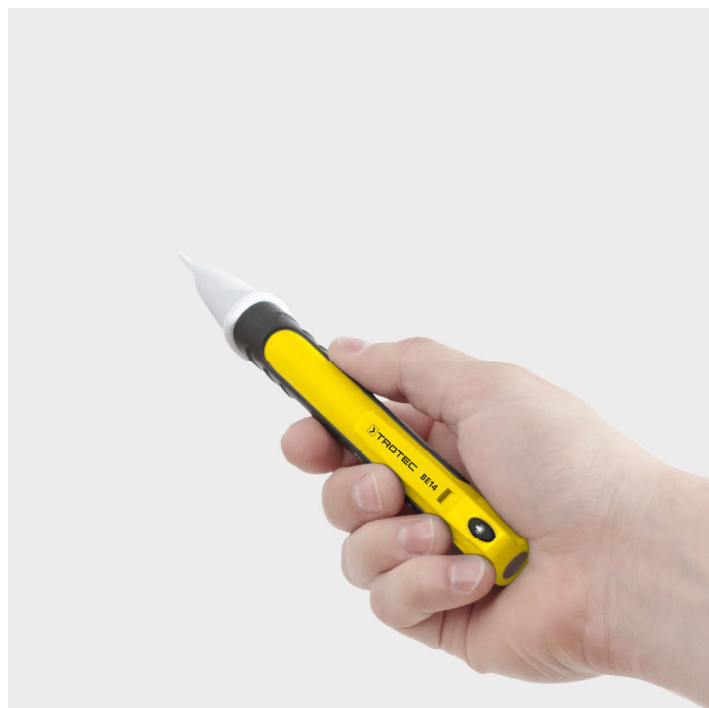
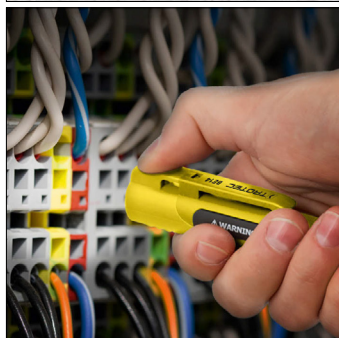
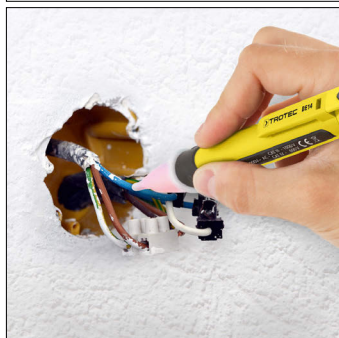
Detalle práctico: En el lado del clip del BE14 se encuentra una linterna LED integrada, de luz potente, que permite iluminar de manera óptima incluso las áreas de medición más oscuras.

El BE14 debería formar parte, como sistema de prueba rápida, del equipamiento básico de todos los operarios que realicen trabajos en instalaciones eléctricas.



Beneficios Prácticos

- Detección rápida y sin contacto de tensiones alternas
- Alarma óptica y acústica
- Diseño compacto en forma de bolígrafo con clip para bolsillo
- Linterna LED integrada



Datos Técnicos

| | |
|-----------------------|--|
| Articlenumber | 3.510.205.214 |
| Indicacion de Tensión | LED |
| Tipo de Prueba | SinContacto |
| Rango | 200 hasta 1,000 Vac |
| Categoría | CAT III (1,000 V), CAT IV (600 V) |
| Seguridad | EN 61326, EN 61010-1, EN 61010-2-031, Degree of pollution 2 |
| Funciones | Detección de Tensión sin Contacto, Alarma acústica, Alarma Visual, Linterna. |
| Alimentación | 2 x 1.5 V, AAA |
| Dimensiones | 176 mm x 26 mm x 26 mm |
| Peso | 48 g |
| Contenido | Detector, Baterías, Manual. |